

Hôpital l'Archet Hôpital Pasteur Hôpital Cimiez Hôpital de Tende Hôpital Saint-Roch Hôpitaux Pédiatriques de Nice Institut de la Face et du Cou Institut Claude Poupou

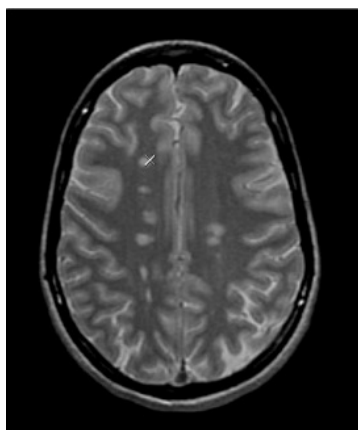
Communiqué de presse

22 novembre 2018

LA SCLEROSE EN PLAQUES, PARLONS-EN !

Labélisé Centre de Ressources et de Compétences pour la prise en charge de la **sclérose en plaques** (CRC-SEP) dans le cadre du plan national des Maladies Neuro Dégénératives, le CRC-SEP de l'hôpital Pasteur 2 suit à ce jour plus de 3000 patients par an.

PRESENTATION



La Sclérose En Plaques est une maladie inflammatoire qui touche le Système Nerveux Central (cerveau, moelle épinière, nerf optique). Elle est liée à un dérèglement du système immunitaire dont les attaques vont dégrader la myéline (*la gaine protectrice des axones*). Si les attaques sont trop fréquentes et non contrôlées, les mécanismes de réparation faiblissent, entraînant une persistance des symptômes et l'apparition du handicap.

Première cause de handicap de l'adulte jeune, la SEP touche 3 femmes pour 1 homme. L'âge moyen des premiers symptômes se situe entre 25 et 35 ans. Il existe également d'autres formes de SEP qui peuvent apparaître ou débuter après 40 ans.

LES CAUSES

Les causes sont multi factorielles et font intervenir des facteurs environnementaux (tabac, vitamine D, virus, surpoids...) et des facteurs propres à l'individu (facteurs de susceptibilité génétique). La région PACA est zone de prévalence avec une moyenne de 90 patients pour 100 000 habitants.

L'EXCELLENCE DU CHU DE NICE

Le CRC- SEP du CHU de Nice, dispose des plateaux techniques les plus perfectionnés avec des unités cliniques, de recherche et d'éducation thérapeutique totalement dédiées à la prise en charge des patients atteints de SEP. Ce Centre constitue un relai essentiel pour les patients et les professionnels de santé avec les associations de patients (ARSEP, LFSEP, UNISEP), l'Observatoire Français de la SEP, et les sociétés de recherche internationales pour la SEP.



DIAGNOSTIC ET PRISE EN CHARGE

5000 cas sont diagnostiqués chaque année. **Le diagnostic précoce est un enjeu majeur pour éviter l'apparition du handicap.** La Sclérose en Plaques se manifeste différemment selon les individus: *baisse de la vision, fourmillements, troubles de l'équilibre ou de la marche.* Il n'y a pas de règles établies en matière de symptomatologie et en cas de suspicion de première poussée, il est important que les personnes consultent rapidement un neurologue pour être examinées. En l'absence de traitement rapide, les séquelles s'accumulent et sont responsables du handicap définitif.

Le diagnostic repose sur un examen neurologique la réalisation d'un bilan qui comprend une IRM du cerveau et de la moelle, une prise de sang et une ponction lombaire.

Lorsque le diagnostic est posé, le neurologue propose un traitement préventif et personnalisé. Il est important de le débiter rapidement et certains traitements ne sont disponibles que dans les Centres CRCSEP.

Ces traitements ont pour objectif la prévention des poussées inflammatoires et sont suivis tout au long de la vie. Ils permettent aux patients d'avoir une vie normale, de travailler, de voyager et d'avoir des enfants.

L'hygiène de vie, l'observance du traitement médicamenteux et le suivi d'un programme de rééducation sont des facteurs essentiels à la prise en charge globale de la maladie.

QUE VA APPORTER CETTE CONFÉRENCE ?

La conférence du 24 novembre à l'hôpital Pasteur 2, réunira les experts de la région pour une série d'exposés et d'échanges à destination des patients et de leurs familles et aura pour objectif la diffusion des connaissances sur cette maladie.

La SEP en chiffres

120 000 personnes en France
2,5 millions d'individus dans le monde
5000 cas diagnostiqués chaque année
25 types de médicaments disponibles
3000 patients pris en charge au Centre Expert de Pasteur 2



Direction Générale
Chargée de mission des relations médias & événementiel - Isabelle Battarel
T. 04.92.03.41.04 | M. 06.88.46.52.12 | battarel.i@chu-nice.fr

