

LE TRAITEMENT : COMMENT CA MARCHE?

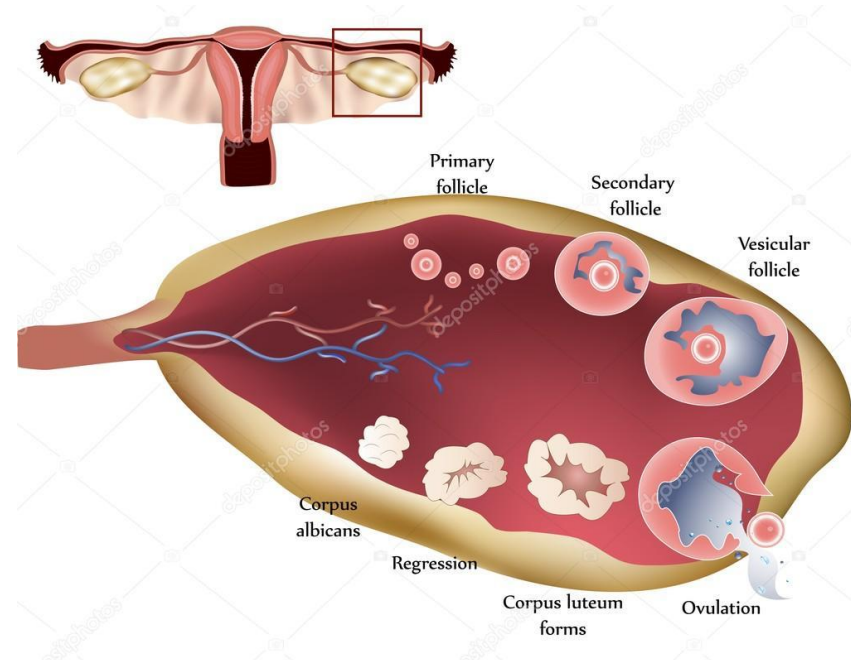
Document réalisé par Corinne MANCINI-BIFFI et Catherine D'ALESSANDRO,
sages-femmes, Valérie BENOIT, psychologue

et validé par les médecins responsables du Centre d'AMP

le Dr. Véronique ISNARD et le Dr. Emmanuelle THIBAULT

Ovulation normale

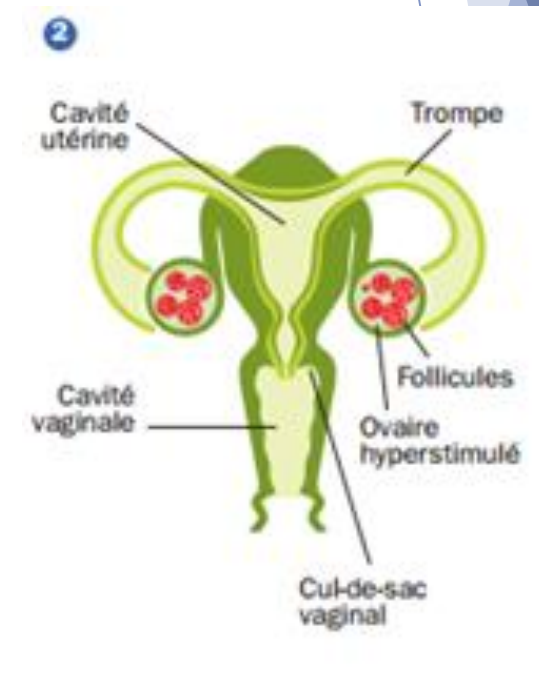
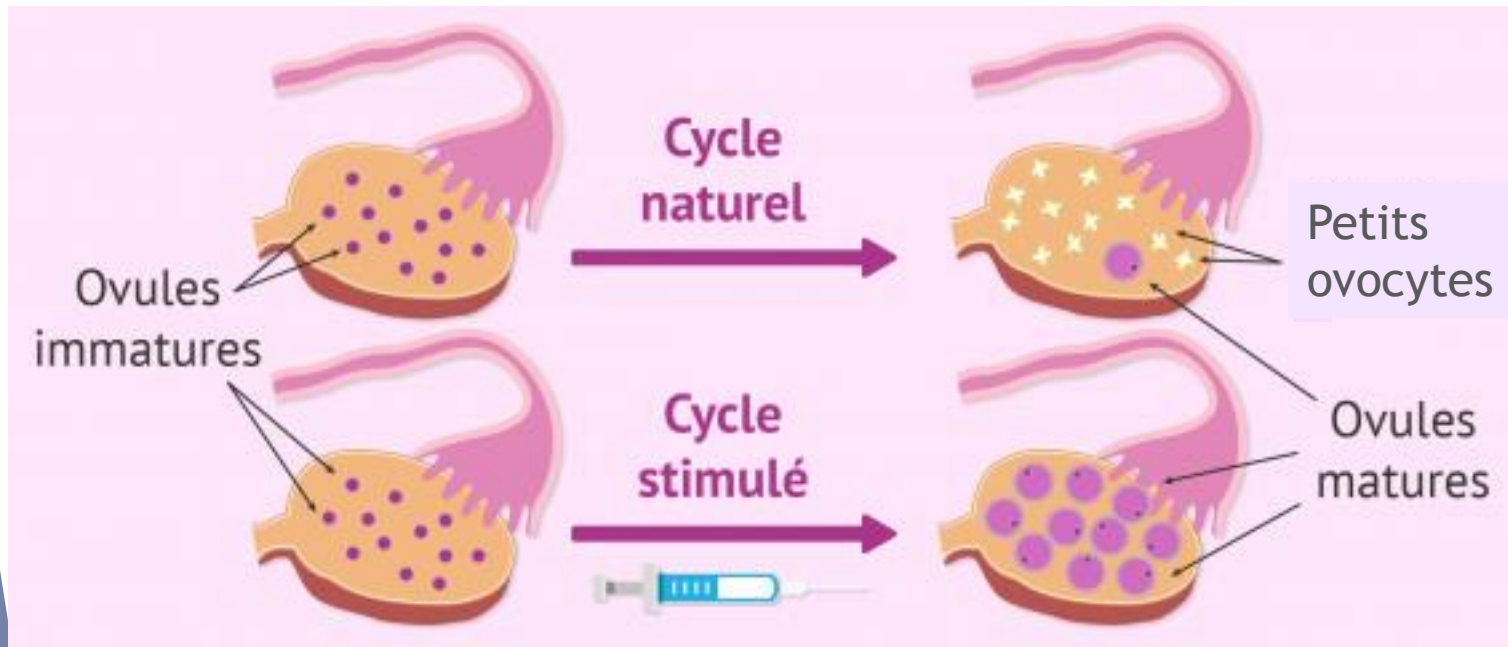
- ▶ Les ovaires produisent habituellement 1 follicule par cycle et donc 1 ovocyte (ovule = gamète féminine)



- ▶ A la différence des hommes qui produisent des millions de spermatozoïdes...

Le traitement

- ▶ « Stimuler » les ovaires = obtenir plusieurs ovocytes grâce au développement de plusieurs follicules



Le traitement pour la stimulation

- ▶ « Stimuler » les ovaires pour obtenir plusieurs ovocytes en faisant se développer plusieurs follicules

- ▶ Comment ?
 - 1) « Préparation des ovaires » avec un traitement médical d'environ 1 semaine
 - 2) Stimulation des ovaires (environ 10 à 11 jours)
 - 3) Secondairement associées à un traitement qui empêche une ovulation précoce
 - 4) Enfin, un déclenchement de l'ovulation au moment opportun

Les injections

- ▶ A la date donnée par le médecin : débiter les injections (ordonnance infirmière à domicile si besoin)
- ▶ Bien respecter les consignes médicales données en début de traitement puis au décours de la surveillance *par échographie et bilans*
 - doses de traitement
 - dates et horaires d'injection
- ▶ Des protocoles différents sont disponibles selon votre profil :

Les injections

- ▶ D'emblée une injection quotidienne tous les soirs : MENOPUR ou BEMFOLA ou PERGOVERIS ou PUREGON ou GONAL F ou Fertistartkit ou OVALEAP à la dose prescrite



ou



ou



ou



ou



ou

Les injections

- ▶ A la date donnée : rajout du traitement permettant d'éviter une ovulation précoce : **FYREMADEL Gé**



Les injections : **surveillance indispensable**

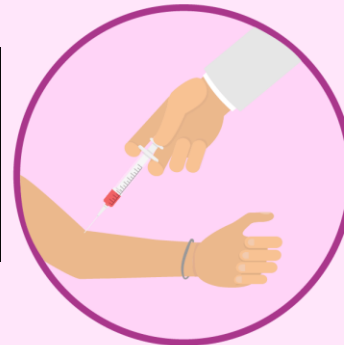
- ▶ 10-12 jours de traitement environ
- ▶ **MONITORAGE** = 3 à 4 contrôles bilan + échographie durant le traitement :
- ▶ à faire **tôt le matin**, pour évaluer la réponse aux injections +/- adapter les doses et décider du déclenchement



Injection
d'hormones



Échographie
de l'ovaire



Analyse hormonale
d'oestradiol

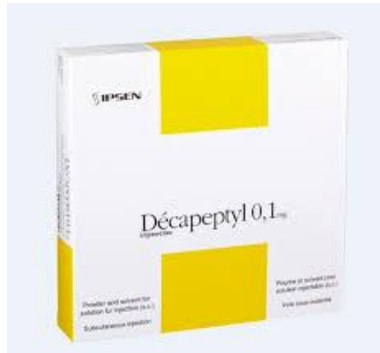
Le déclenchement

- ▶ 1) Déclenchement Ovitrelle 250 1 stylo
- ou
- ▶ 2) 2 poudres de Décapeptyl 0,1 dans 1 solvant avec un Ovitrelle 250 à la date + heure données +++
- ou
- ▶ 3) 1 injection de 3 poudres de décapeptyl 0,1mg dans 1 solvant

1)



ou 2)



ou 3)



36h après : la ponction folliculaire

- ▶ Récupérer les ovocytes, date pas toujours prévisible...
- ▶ Sous anesthésie locale la plupart du temps, le matin
- ▶ Au bloc, sous contrôle échographique mais en ambulatoire, **sortie accompagnée** le matin même

