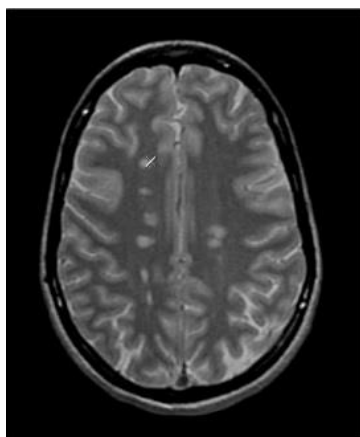


LA SCLEROSE EN PLAQUES UN SUJET QUI NOUS CONCERNE TOUS

Labellisé Centre de Ressources et de Compétences pour la prise en charge de la sclérose en plaques (CRC-SEP) dans le cadre du plan national des maladies neurodégénératives, le CRC-SEP de l'hôpital Pasteur 2 suit à ce jour plus de 4000 patients par an.

PRESENTATION



La sclérose en plaques est une maladie inflammatoire qui touche le système nerveux central (cerveau, moelle épinière, nerf optique). Elle est liée à un dérèglement du système immunitaire dont les attaques vont dégrader la myéline (la gaine protectrice des axones). Si les attaques sont trop fréquentes et non contrôlées, les mécanismes de réparation faiblissent, entraînant une persistance des symptômes et l'apparition du handicap.

Première cause de handicap chez les adultes jeunes, la SEP touche 3 femmes pour 1 homme. L'âge moyen des premiers symptômes se situe entre 25 et 35 ans. Il existe également d'autres formes de SEP qui peuvent apparaître chez l'enfant ou débiter après 40 ans.

LES CAUSES

Les causes sont multifactorielles et font intervenir des facteurs environnementaux (tabac, vitamine D, virus, surpoids...) et des facteurs propres à l'individu (facteurs de susceptibilité génétique). La région PACA est une zone à prévalence élevée, avec une moyenne de 100 patients pour 100 000 habitants.

L'EXCELLENCE DU CHU DE NICE

Le CRC-SEP du CHU de Nice, dispose des plateformes techniques les plus perfectionnées avec des unités cliniques, de recherche et d'éducation thérapeutique totalement dédiées à la prise en charge des patients atteints de SEP. Ce Centre constitue un relais essentiel pour les patients et les professionnels de santé avec les associations de patients (ARSEP, LFSEP, UNISEP), l'Observatoire Français de la SEP et les sociétés de recherche internationales pour la SEP.

DIAGNOSTIC ET PRISE EN CHARGE



5 000 cas sont diagnostiqués chaque année. Le diagnostic précoce constitue un enjeu majeur pour prévenir l'apparition du handicap. La sclérose en plaques se manifeste différemment selon les individus : baisse de la vision, fourmillements, troubles de l'équilibre ou de la marche. Il n'y a pas de règles établies en matière de symptomatologie et en cas de suspicion de première poussée, il est important que les personnes consultent rapidement un neurologue pour être examinées. En l'absence de traitement rapide, les séquelles s'accumulent et entraînent un handicap définitif.

Le diagnostic repose sur un examen neurologique et sur la réalisation d'un bilan comprenant une IRM du cerveau et de la moelle épinière, une prise de sang et une ponction lombaire.

Lorsque le diagnostic est posé, le neurologue propose un traitement préventif et personnalisé. Il est important de le débiter rapidement et certains traitements ne sont disponibles que dans les Centres CRCSEP.

Ces traitements visent à prévenir les poussées inflammatoires et sont suivis tout au long de la vie. Ils permettent aux patients de mener une vie normale, de travailler, de voyager et d'avoir des enfants.

L'hygiène de vie, l'observance du traitement médicamenteux et l'exercice physique régulier sont des facteurs essentiels de la prise en charge globale de la maladie.

La SEP en chiffres

140 000 personnes en France

3 millions d'individus dans le monde

5000 cas diagnostiqués chaque année

25 types de médicaments disponibles

4000 patients pris en charge au Centre Expert de Pasteur 2

**Rendez-vous le 29 mai de 9h00 à 16h00 à l'hôpital Pasteur 2
pour rencontrer les équipes et tout savoir sur cette pathologie**



Isabelle BATTAREL - Responsable des relations média - chargée de mission événementiel

- 06 88 46 52 12- battarel.i@chu-nice.fr