

La composition nominative de la Commission des Usagers du CHU de Nice

Missions : représenter les patients et leurs familles, renforcer la place des usagers.

REPRÉSENTANT DE L'ÉTABLISSEMENT

- **Rodolphe BOURRET**, Directeur Général

REPRÉSENTANTS DES USAGERS

- **Murielle BARACHON** (titulaire), Association française des polyarthritiques et des rhumatismes inflammatoires
- **Titulaire en cours de désignation**
- **Pilar EXPOSITO** (suppléante), Union nationale de familles et amis de personnes malades et/ou handicapées psychiques
- **Anne-Laure PEDONE** (suppléante), Association française des polyarthritiques et des rhumatismes inflammatoires chroniques

MEDIATEURS

MÉDECINS

- **Pr Philippe PAQUIS** (titulaire), Chirurgien
- **Dr Cynthia TRASTOUR** (suppléante), Gynécologue-Obstétricienne

NON MÉDECINS

- **Karine LEGA** (titulaire), Attachée d'administration principale
- **Thierry DENIS** (suppléant), Ingénieur en chef

REPRÉSENTANT DE LA COMMISSION MÉDICALE D'ÉTABLISSEMENT

- **Pr Isabelle GUELLEC-RENNE**, Pédiatre

REPRÉSENTANTS DU COMITÉ SOCIAL D'ÉTABLISSEMENT

- **Sandrine GUGLIELMINO** (titulaire), Technicienne Supérieure Hospitalière
- Suppléant en cours de désignation

REPRÉSENTANTS DE LA COMMISSION DES SOINS INFIRMIERS, DE RÉÉDUCATION ET MÉDICOTECHNIQUES

- **Nathalie REVEL** (titulaire), Cadre de santé
- **Nathalie RIVOT** (suppléante), Cadre de santé

REPRÉSENTANTS DU CONSEIL DE SURVEILLANCE

- En cours de désignation
- En cours de désignation

INVITÉS PERMANENTS

- Direction de l'Assurance Qualité et de l'Expérience Patient (dont les relations usagers, la coordination de la gestion des risques associés aux soins, l'Espace Ethique Azuréen et les aumôneries)
- Coordination générale des soins

Site internet du
CHU de Nice



Résultats qualité et sécurité des soins

La certification des établissements de santé

Tous les 4 ans, les établissements de santé sont évalués par des professionnels mandatés par la Haute Autorité de Santé afin d'apprécier le niveau de qualité et de sécurité des soins délivrés aux usagers.

Le CHU de Nice a été **certifié**
le 23 février 2023 pour une
durée de 4 ans.



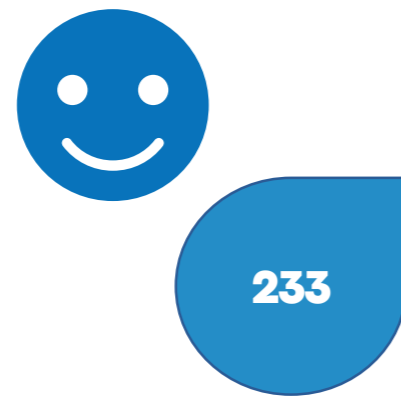
Qualiscope
résultats détaillés



Résultats qualité et sécurité des soins

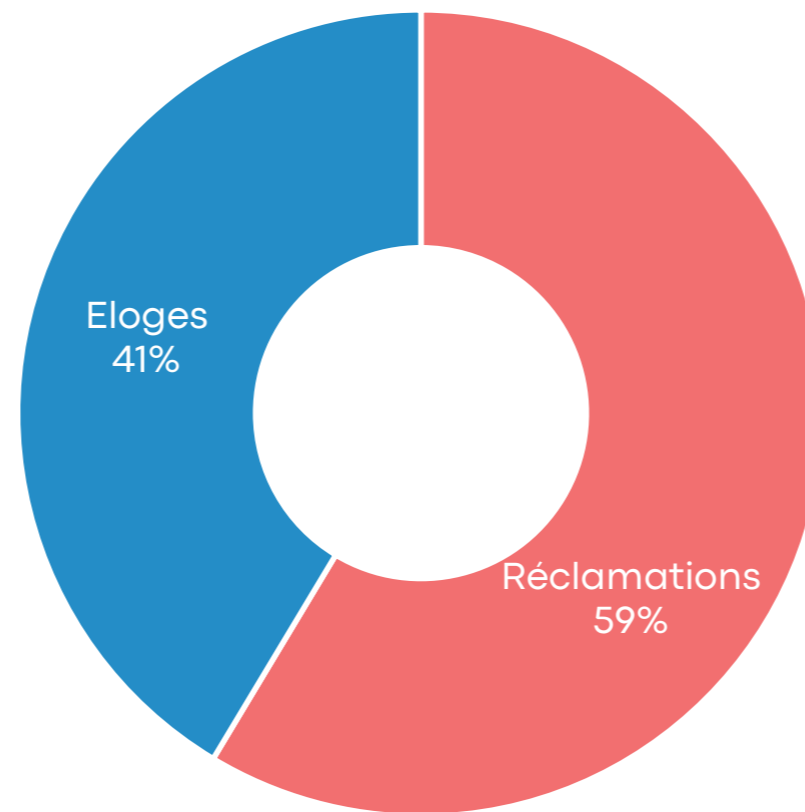
Éloges et réclamations – 2025

Pour tout l'établissement



Principaux thèmes :

- Bienveillance
- Professionnalisme
- Gratitude



1 réclamation pour 2640 venues
(consultations et hospitalisations)

Principaux thèmes :

- Inadéquation Prise en charge / état du patient
- Comportement inadapté de l'équipe envers le patient ou l'entourage
- Perte/Vol des biens

Un éloge ? Une réclamation ?



cdu@chu-nice.fr

CHU de NICE, Commission des Usagers,
Hôpital de Cimiez, 4 Avenue Reine Victoria,
CS 91179 – 06003 NICE Cedex 1

Site internet du
CHU de Nice



Résultats qualité et sécurité des soins

e-Satis : satisfaction et expérience des patients

Cet indicateur mesure la satisfaction et l'expérience des **patients hospitalisés plus de 48h en médecine, chirurgie ou obstétrique** et ayant participé à l'enquête nationale.

Score global : 75 / 100 **B**

Nombre de questionnaires remplis : 2571

**Vous souhaitez
faire part de votre
satisfaction et de
votre expérience ?**

Pensez à nous
donner votre
e-mail



Qualiscope
résultats détaillés



Résultats qualité et sécurité des soins

e-Satis : satisfaction et expérience des patients

Cet indicateur mesure la satisfaction et l'expérience des **patients admis pour une chirurgie ambulatoire** et ayant participé à l'enquête nationale.

Score global : 80 / 100

Nombre de questionnaires remplis : 810



Vous souhaitez faire part de votre satisfaction et de votre expérience ?

Pensez à nous donner votre **e-mail**




Qualiscope résultats détaillés



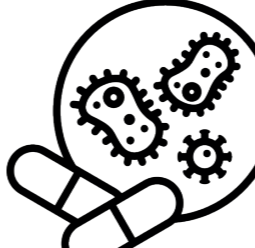
Résultats qualité et sécurité des soins

Prise en charge clinique

La prise en charge clinique désigne l'ensemble des soins apportés à un patient. Sa qualité est évaluée par des indicateurs mesurant par exemple une pratique professionnelle ou la survenue de complications en **Médecine Chirurgie Obstétrique**.



Prise en charge de la douleur
Score : 88 / 100 **B**




Prescription d'antibiothérapie de 7 jours ou moins pour infection respiratoire basse
Score : 94 / 100 **A**



Évènements thrombo-emboliques après pose d'une prothèse totale de hanche



Évènements thrombo-emboliques après pose d'une prothèse totale de genou

 **Résultat similaire ou potentiellement meilleur que prévu**

Résultat moins bon que prévu 

Qualiscope
résultats détaillés

A **B** **C** **NR** non répondant **NV** non validé **NC** non concerné **DI** données insuffisantes



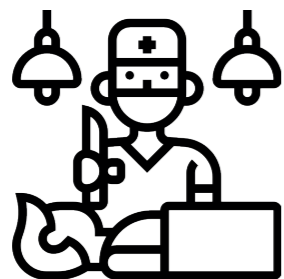
Résultats qualité et sécurité des soins

Prise en charge clinique

La prise en charge clinique désigne l'ensemble des soins apportés à un patient. Sa qualité est évaluée par des indicateurs mesurant par exemple une pratique professionnelle ou la survenue de complications en **Chirurgie Ambulatoire**.

Evaluation à l'admission de l'éligibilité à l'intervention

Score
92 / 100 **A**



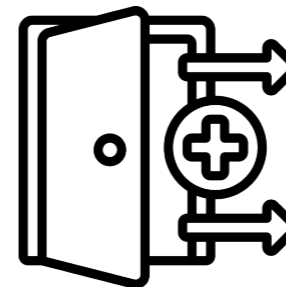
Anticipation de la prise en charge de la douleur

Score
2 / 100 **C**



Evaluation du patient pour la sortie de la structure

Score
98 / 100 **A**



Contact entre la structure et le patient entre J+1 et J+3

Score
34 / 100 **C**



non répondant



non validé



non concerné



données insuffisantes

Qualiscope
résultats détaillés



Résultats qualité et sécurité des soins

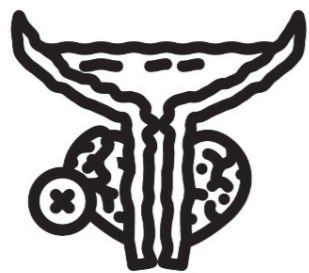
Prise en charge clinique

La prise en charge clinique désigne l'ensemble des soins apportés à un patient. Sa qualité est évaluée par des indicateurs mesurant par exemple une pratique professionnelle ou la survenue de complications en **Chirurgie Ambulatoire**.



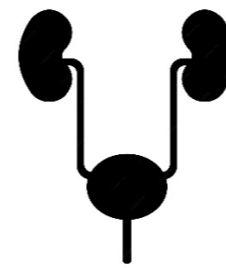
Ré hospitalisations entre 1 et 3 jours après prostatectomie

Résultat similaire ou potentiellement meilleur que prévu



Ré hospitalisations entre 1 et 3 jours après intervention pour lithiase urinaire

Résultat similaire ou potentiellement meilleur que prévu



Ré hospitalisations entre 1 et 3 jours après intervention pour affection non lithiasique

Résultat similaire ou potentiellement meilleur que prévu



non répondant



non validé



non concerné



données insuffisantes

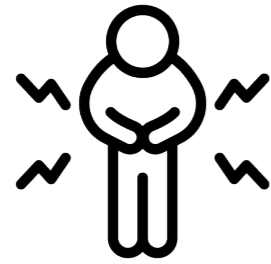
Qualiscope
résultats détaillés



Résultats qualité et sécurité des soins

Prise en charge clinique

La prise en charge clinique désigne l'ensemble des soins apportés à un patient. Sa qualité est évaluée par des indicateurs mesurant par exemple une pratique professionnelle ou la survenue de complications en **Santé mentale**.



Prise en charge de la douleur somatique en psychiatrie

Score
58 / 100



Repérage et aide à l'arrêt des addictions - patients adultes

Score
43 / 100



Évaluation cardio-vasculaire et métabolique - patients adultes

Score
50 / 100



Qualiscope
résultats détaillés



non répondant



non validé



non concerné



données insuffisantes



Résultats qualité et sécurité des soins

Prise en charge clinique

La prise en charge clinique désigne l'ensemble des soins apportés à un patient. Sa qualité est évaluée par des indicateurs mesurant par exemple une pratique professionnelle ou la survenue de complications en **Santé mentale ambulatoire**.



Vigilance sur l'état cardio-vasculaire et métabolique - patients adultes

Score
19 / 100



Repérage et aide à l'arrêt des addictions - patients adultes

Score
41 / 100



Qualiscope
résultats détaillés



non
répondant



non validé



non
concerné



données
insuffisantes

Résultats qualité et sécurité des soins

Coordination des prises en charge

La coordination entre les différents acteurs tout au long de la prise en charge du patient est essentielle pour assurer la continuité, la sécurité et l'efficacité des soins.
La **qualité de le lettre** de liaison en est un élément clé.

Médecine Chirurgie
Obstétrique

Score : 75 / 100 **B**



Santé mentale

Score : 47 / 100 **C**

Chirurgie Ambulatoire

Score : 33 / 100 **C**

Qualiscope
résultats détaillés



Résultats qualité et sécurité des soins

Prévention des infections associées aux soins

Une infection est dite associée aux soins si elle survient au cours de la prise en charge du patient. La prévention des infections est évaluée par des indicateurs évaluant par exemple les mesures de précaution ou la survenue d'infections post-opératoires.



Consommations de solutions hydro-alcooliques (SHA)

Score : **54 / 100** **C**



Bonnes pratiques de précautions complémentaires contact

Score : **2 / 100** **C**



Infections du site opératoire après pose d'une prothèse totale de genou



Résultat similaire ou potentiellement meilleur que prévu



Infections du site opératoire après pose d'une prothèse totale de hanche



Résultat similaire ou potentiellement meilleur que prévu

Qualiscope
résultats détaillés

