

La composition nominative de la Commission des Usagers du CHU de Nice

Missions : représenter les patients et leurs familles, renforcer la place des usagers.

REPRÉSENTANT DE L'ÉTABLISSEMENT

- **Rodolphe BOURRET**, Directeur Général

REPRÉSENTANTS DES USAGERS

- **Murielle BARACHON** (titulaire), Association française des polyarthritiques et des rhumatismes inflammatoires
- **Robert SCHENK** (titulaire), Association française du syndrome de fatigue chronique
- **Pilar EXPOSITO** (suppléante), Union nationale de familles et amis de personnes malades et/ou handicapées psychiques
- **Anne-Laure PEDONE** (suppléante), Association française des polyarthritiques et des rhumatismes inflammatoires chroniques

MEDIATEURS

MÉDECINS

- **Pr Philippe PAQUIS** (titulaire), Chirurgien
- **Dr Cynthia TRASTOUR** (suppléante), Gynécologue-Obstétricienne

NON MÉDECINS

- **Karine LEGA** (titulaire), Attachée d'administration principale
- **Thierry DENIS** (suppléant), Ingénieur en chef

REPRÉSENTANT DE LA COMMISSION MÉDICALE D'ÉTABLISSEMENT

- **Pr Isabelle GUELLEC-RENNE**, Pédiatre

REPRÉSENTANTS DU COMITÉ SOCIAL D'ÉTABLISSEMENT

- **Sandrine GUGLIELMINO** (titulaire), Technicienne Supérieure Hospitalière
- Suppléant en cours de désignation

REPRÉSENTANTS DE LA COMMISSION DES SOINS INFIRMIERS, DE RÉÉDUCATION ET MÉDICOTECHNIQUES

- **Nathalie REVEL** (titulaire), Cadre de santé
- **Nathalie RIVOT** (suppléante), Cadre de santé

REPRÉSENTANTS DU CONSEIL DE SURVEILLANCE

- **Dr Hervé CAËL** (titulaire), Conseiller municipal, représentant le Maire de Nice
- Suppléant en cours de désignation

INVITÉS PERMANENTS

- Direction de l'Assurance Qualité et de l'Expérience Patient (dont les relations usagers, la coordination de la gestion des risques associés aux soins, l'Espace Ethique Azuréen et les aumôneries)
- Coordination générale des soins

Site internet du
CHU de Nice



La composition du Conseil de la Vie Sociale (C.V.S)

Missions : renforcer les droits des résidents, favoriser l'expression et la participation des résidents et leur famille à la vie de l'Etablissement d'Hébergement pour Personnes Agées Dépendantes (EHPAD).

RESPONSABLES DU POLE REHABILITATION AUTONOMIE VIEILLISSEMENT

- ❑ **Docteur Isabelle BEREDER**, Cheffe de pôle
- ❑ **Professeur Olivier GUERIN**, Chef de pôle Adjoint
- ❑ **Christine VAYSSIERE**, Responsable Soignante du pôle
- ❑ **Manon MUCCINI**, Cadre Administratif de pôle

ENCADREMENT DE L'EHPAD

- ❑ **Docteur Isabelle MERLIER**, Cheffe de service
- ❑ **Docteur Assia BEBICHE LAMALI**, Médecin référent
- ❑ **Cindy BONIN**, Cadre de santé

REPRESENTANTS LE PERSONNEL DE L'EHPAD

- ❑ **Nathalie GUASTICCHI**, Infirmière Coordinatrice
- ❑ **Karine LE QUINIOU**, Animatrice

INTERVENANTS AU SEIN DE L'EHPAD

- ❑ **Céline SPATERNA**, Cadre de santé kinésithérapeute
- ❑ **Sandrine OUDIN**, Assistante sociale
- ❑ **Sarah SOUILLER**, Mandataire judiciaire
- ❑ **Lucas BERGER-BY**, Ingénieure qualité
- ❑ **Manon ABITBOUL**, Psychologue
- ❑ **Stéphane FILIPPINI**, Responsable cuisine

*AVEC LA
PARTICIPATION
DES
REPRESENTANTS
DES RESIDENTS
ET DES FAMILLES*



04.92.03.44.94

EHPAD CHU de NICE, Conseil de Vie Sociale,
Hôpital de Cimiez, 4 Avenue Reine Victoria,
CS 91179 – 06003 NICE

Résultats qualité et sécurité des soins

La certification des établissements de santé

Tous les 4 ans, les établissements de santé sont évalués par des professionnels mandatés par la Haute Autorité de Santé afin d'apprécier le niveau de qualité et de sécurité des soins délivrés aux usagers.

Le CHU de Nice a été **certifié**
le 23 février 2023 pour une
durée de 4 ans.



Qualiscope
résultats détaillés

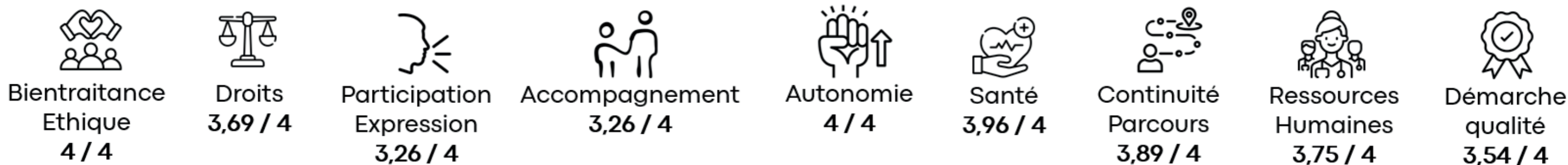


Résultats qualité et sécurité des soins

Evaluation médico-sociale : **Etablissement d'Hébergement pour Personnes Agées Dépendantes**

Le niveau de qualité de la structure s'appuie sur les résultats de l'évaluation réalisée par un cabinet indépendant agréé par la HAS. La procédure d'évaluation porte sur la qualité des prestations délivrées aux personnes accompagnées.

Score : **3,71 / 4** **B**



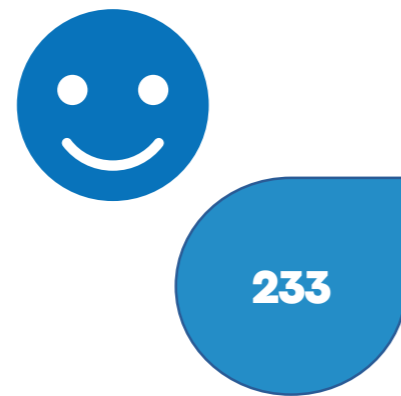
Qualiscope
résultats détaillés



Résultats qualité et sécurité des soins

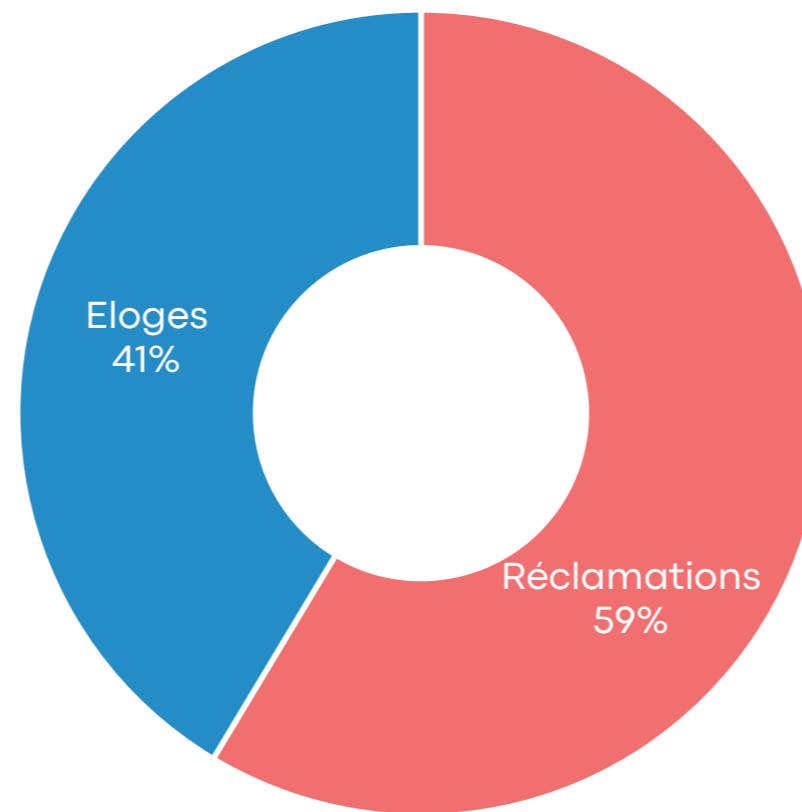
Éloges et réclamations – 2025

Pour tout l'établissement



Principaux thèmes :

- Bienveillance
- Professionnalisme
- Gratitude



1 réclamation pour 2640 venues
(consultations et hospitalisations)

Principaux thèmes :

- Inadéquation Prise en charge / état du patient
- Comportement inadapté de l'équipe envers le patient ou l'entourage
- Perte/Vol des biens

Un éloge ? Une réclamation ?



cdu@chu-nice.fr

CHU de NICE, Commission des Usagers,
Hôpital de Cimiez, 4 Avenue Reine Victoria,
CS 91179 – 06003 NICE Cedex 1

Site internet du
CHU de Nice



Résultats qualité et sécurité des soins

Séjours de plus de 48h en médecine chirurgie ou obstétrique

e-Satis : satisfaction et expérience des patients

Cet indicateur mesure la satisfaction et l'expérience des patients ayant participé à l'enquête nationale.

Score global : **63 / 100** **D**

Nombre de questionnaires remplis : 56



Accueil
65 / 100



Prise en charge
médicale
70 / 100



Prise en charge
soignante
69 / 100



Repas
58 / 100



Chambre
62 / 100



Sortie
51 / 100



non
répondant



non validé



non
concerné



données
insuffisantes

Vous souhaitez faire part de votre satisfaction et de votre expérience ?



Qualiscope
résultats détaillés



Résultats qualité et sécurité des soins

Séjours en soins médicaux et de réadaptation

e-Satis : satisfaction et expérience des patients

Cet indicateur mesure la satisfaction et l'expérience des patients ayant participé à l'enquête nationale.

Score global : 71 / 100 **C**

Nombre de questionnaires remplis : 56

**Vous souhaitez
faire part de votre
satisfaction et de
votre expérience ?**

Pensez à nous
donner votre
e-mail



Accueil
78 / 100



Prise en
charge
75 / 100



Lieu de vie
69 / 100



Repas
63 / 100



Organisation de la
sortie
66 / 100



non
répondant



non validé



non
concerné



données
insuffisantes

Qualiscope
résultats détaillés



Résultats qualité et sécurité des soins

Médecine Chirurgie Obstétrique :

Prise en charge clinique

La prise en charge clinique désigne l'ensemble des soins apportés à un patient. Sa qualité est évaluée par des indicateurs mesurant par exemple une pratique professionnelle ou la survenue de complications

Prescription d'antibiothérapie de 7 jours ou moins pour infection respiratoire basse



Score : 92 / 100

A

Prise en charge de la douleur



Score : 90 / 100

B

Qualiscope
résultats détaillés



non
répondant



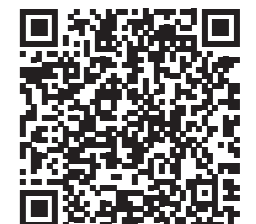
non validé



non
concerné



données
insuffisantes



Résultats qualité et sécurité des soins

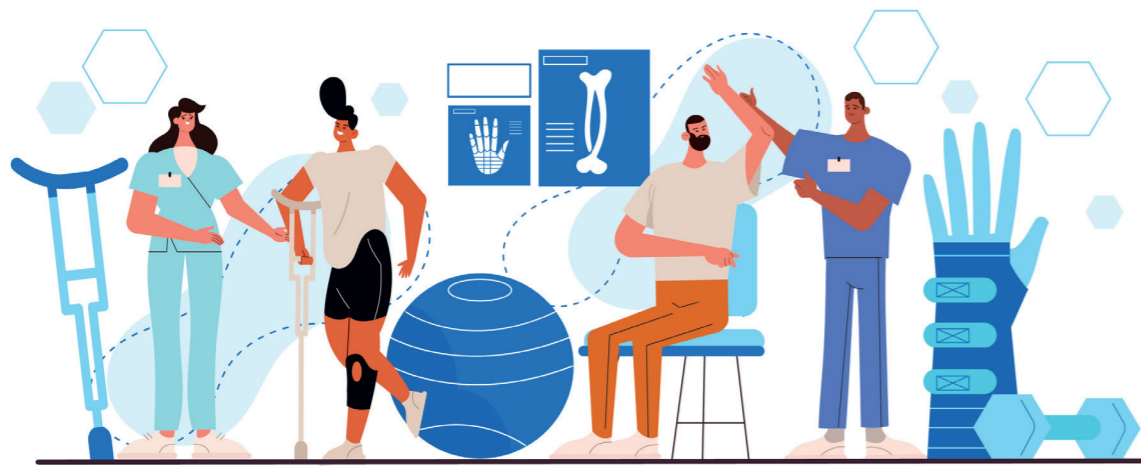
Soins médicaux et de réadaptation :

Prise en charge clinique

Cet indicateur mesure la qualité du projet qui vise à optimiser l'autonomie du patient et sa réinsertion familiale, sociale et professionnelle.

Qualité du projet de soins projet de vie Score : 80 / 100 **B**

Qualité prise en charge de la douleur Score : 88 / 100 **B**



non
répondant



non validé



non
concerné



données
insuffisantes

Qualiscope
résultats détaillés



Résultats qualité et sécurité des soins

La qualité de la lettre de liaison coordination des prises en charge

La coordination entre les différents acteurs tout au long de la prise en charge du patient est essentielle pour assurer la continuité, la sécurité et l'efficacité des soins.

Médecine Chirurgie
obstétrique

Score : 89 / 100

A



Soins Médicaux et de
Réadpatation

Score : 93 / 100

A

Qualiscope
résultats détaillés



non
répondant



non validé



non
concerné



données
insuffisantes

Résultats qualité et sécurité des soins

Prévention des infections associées aux soins

Une infection est dite associée aux soins si elle survient au cours de la prise en charge du patient. La prévention des infections est évaluée par des indicateurs évaluant par exemple les mesures de précaution ou la survenue d'infections post-opératoires.

Bonnes pratiques de
récautions complémentaires
contact

Score **24 / 100** **C**



Consommations de solutions
hydro-alcooliques (SHA)

Score **52 / 100** **C**

Qualiscope
résultats détaillés



Résultats qualité et sécurité des soins

Indicateurs numériques

Alimentation du Dossier
Médical Partagé (DMP)

Score
72 / 100



Messagerie sécurisée

Score
69 / 100

Cet indicateur issu du programme HOP'EN mesure le **taux de séjours pour lesquels le DMP a été alimenté**. Chaque établissement prévoit la liste des documents qui font l'objet d'une alimentation automatisée des DMP.

Cet indicateur issu du programme HOP'EN mesure l'usage d'**un service de messagerie sécurisée** pour tout document à destination des correspondants.